

Nacka kommun
Christian Nützel
Samordnare detaljplaner Älta centrum
Helena Fältén
Kommunens projektledare för Älta centrum

2017-11-10

Yttrande över planerade idrottshallar i anslutning till Stavsborgsskolan

Föreningen Rädda Ältasjön är en ideell miljöorganisation med cirka 150 medlemmar som grundades 1975 med syfte att bevaka och skydda miljön i Ältasjön (belägen i Nacka Kommun och Stockholms Stad) samt sjöns stränder och till- och avrinningsområden. Även Ältaåns och Söderbysjön-Dammtorpssjöns Natura 2000-område nedströms ingår i vårt verksamhetsområde. Vi beaktar både de ekologiska och de rekreativa värdena.

Vi bedriver informationsspridning till allmänheten och fungerar som remissorgan för planer i verksamhetsområdet. Utöver detta bedriver vi viss praktisk miljövård, bl a vegetationsklippning i Ältasjön.

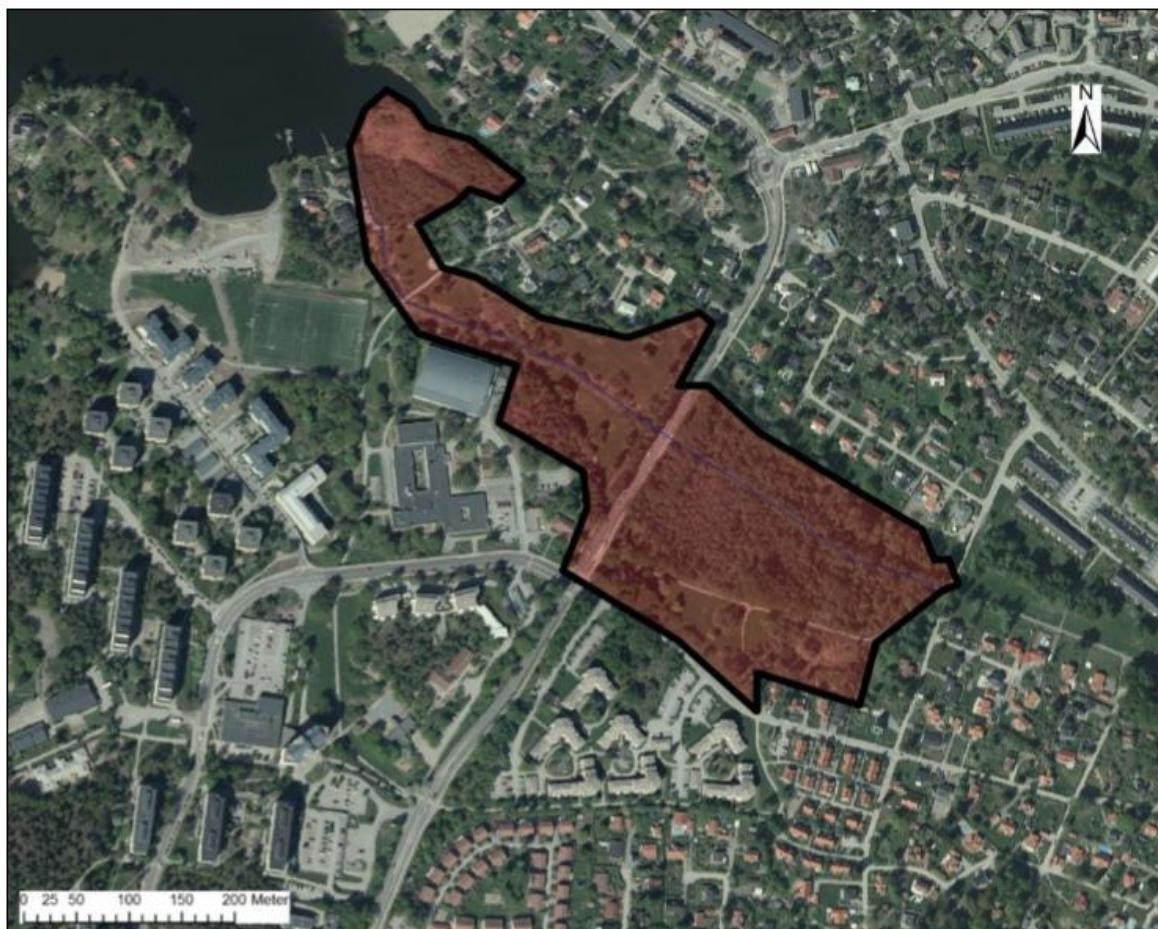
Föreningen har tagit del av Planbeskedet för Älta 14:97 och Älta 10:1 samt tillhörande begäran om planbesked.

Vi ser det som mycket positivt att behovet av utökning av antal idrottshallar tillgodoses men ser ett par punkter som strider mot tidigare beslut hos kommunen och trafikverket.

Placeringen av idrottshallarna och Hemsö Developments önskemål om att lägga infarten från Ältavägen istället för Almvägen kommer framför allt att inkräkta på det område som är avsatt som produktiv våtmarksarea, och som fyller funktionen att rena dagvatten från utvecklingen av Älta Centrum, enligt Norkonsults dagvattenutredning.

<https://www.nacka.se/49854e/globalassets/boende-miljo/dokument/park-natur/sjoar/altasjon-atgardsprogram.pdf>

I bilden figur 6 anges de gränser för produktiv våtmarksområde som skulle kunna bevara och väsentligt förbättra Ältasjöns vattenkvalité, se sidan 14 i ovan nämnda dagvattenutredning.



Figur 6 Ungefärligt område som skulle kunna nyttjas för våtmark.

I planprogrammet för Älta centrum är angivet att byggnation skall ske på tidigare hårdgjorda ytor och att befintlig vegetation skall bevaras. Den flyttade infarten är även något som går emot trafikverkets nyligen antagna vägplan för Ältavägen.

<https://www.trafikverket.se/nara-dig/Stockholm/projekt-i-stockholms-lan/vag260-altastraket-cykelsatsning-sodertorn/>

För att inte riskera att resurser för omhändertagande av dagvatten som utgör Ältasjöns tillopp försvinner ser vi det som mycket viktigt att infarten inte placeras på mark öster om planområdet och även att byggnationen av idrottshallen inklusive parkeringsytor inte inkräktar på nämnda våtmark. Placeringen som skisserna från Hemsö Developments visar kan som vi ser det med mycket små ändringar tillgodose både behovet av idrottshall och bevarandet av våtmarken, givet att man avstår från en infart från Ältavägen.



Med Vänliga Hälsningar

Martha Bengtsson
Föreningen Rädde Ältasjön

Älta Strandväg 59
138 33 Älta
info@altasjon.se
www.altasjon.nu

Föreningen Rädde Ältasjön är en ideell och opolitisk miljöorganisation grundad 1975, som arbetar med informationsspridning till allmänheten samt fungerar som påtryckare och remissorgan när det gäller miljöfrågor i och kring Ältasjön. Föreningen bedriver även verksamhet såsom vegetationsklippning.